

ESTRUCTURAS

SOLUCIONES
INTERGRALES
PARA TÚ PROYECTO

CATÁLOGO de Producto

Tecnología solar para un mundo mejor

SUNCONNECTION WORLDWIDE, es un empresa de **energías renovables** fundada en 2011. Presente en 5 Países (*España, Portugal, Reino Unido, Holanda y Hungría*).

En un principio, iniciamos nuestra actividad como **fabricante OEM** de la marca de módulos solares **833SOLAR**. En estos años hemos participado en más de 12 mil instalaciones en toda Europa.

Desde 2014 contamos con un **departamento propio de ingeniería** con experiencia en desarrollo de proyectos Fotovoltaicos, **eficiencia energética, auditoría energética, Gestión de energía, implantación de sistemas de movilidad y recarga de vehículos**.



SUNCONNECTION
WORLD WIDE



ESTRUCTURAS

DISTINTAS SOLUCIONES
PARA CADA TIPO
DE INSTALACIÓN.

SUNCONNECTION WORLDWIDE amplía su cartera de productos para dar máxima cobertura a nuestros clientes.

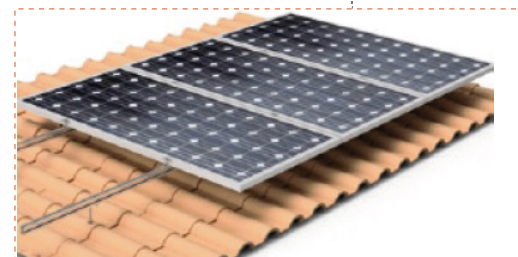
Nuestra experiencia en el sector fotovoltaico de más de 10 años, nos ha facilitado el incorporar a nuestro catálogo una gama de estructuras, en aluminio anodizado, pensadas para las situaciones más comunes que se dan en una instalación.

Se han diseñado varias soluciones perfectas para instalaciones tanto en techo como en suelo y aptas para todo tipo de proyectos en residencial o industrial.

Nuestra fábrica cuenta con un departamento de I + D y alta capacidad de fabricación, siguiendo estrictamente el sistema de control de calidad ISO9001. Nuestros productos se diseñan estrictamente de acuerdo con las normativas más exigentes en cada mercado. (AS / NZS1170.2, JISC 8955, MCS012, TUV, UL2703).



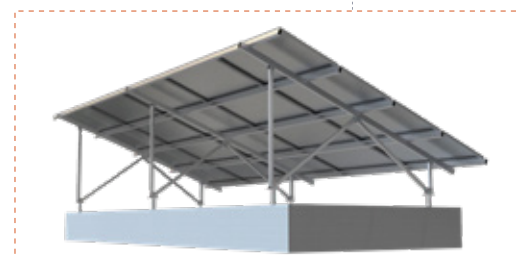
MINI RAIL



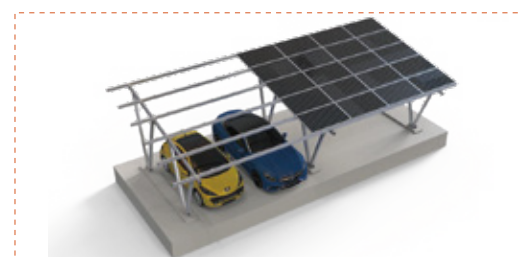
COPLANAR



INCLINADA 15°/30°



SOBRE SUELO



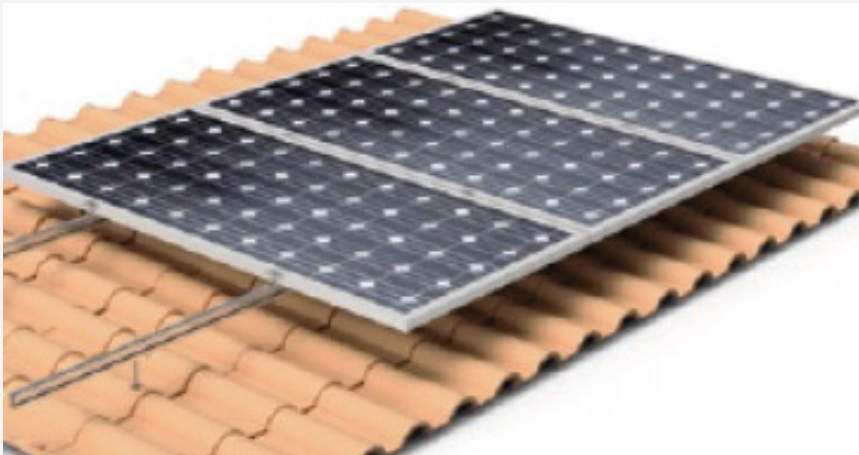
PARKING SOLAR

K1 833-CT

KIT ESTRUCTURA COPLANAR TEJA CERÁMICA

PARA 4 MÓDULOS

Estructura Coplanar para cuatro
módulos sobre teja.
RAIL 2500 MM



Características Técnicas

APTO PARA MÓDULOS DE 1650 A 2270 MM / 1000 A 1150 MM

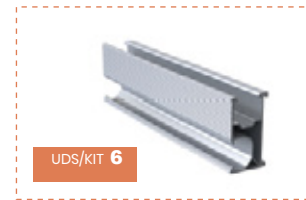
ALUMINIO ANODIZADO

APTO PARA INSTALACIÓN COPLANAR

RAIL 2500MM

Un diseño que incluye las principales especificaciones le ahorra costos de inventario, es rápido y fácil de instalar. El diseño innovador del soporte de la base de conexión del riel puede aumentar efectivamente la resistencia del producto y garantizar la seguridad del uso del producto.

Componentes



UDS/KIT 6

Referencia 833-R52-2500 mm
Descripción Rail



UDS/KIT 12

Referencia 833-TRB-D03
Descripción mm / 250 mm



UDS/KIT 6

Referencia 833-EIC
Descripción Grapa intermedia
(incluye resorte y clip de puesta a tierra)



UDS/KIT 4

Referencia 833-SFR-01
Descripción Empalme rail



UDS/KIT 4

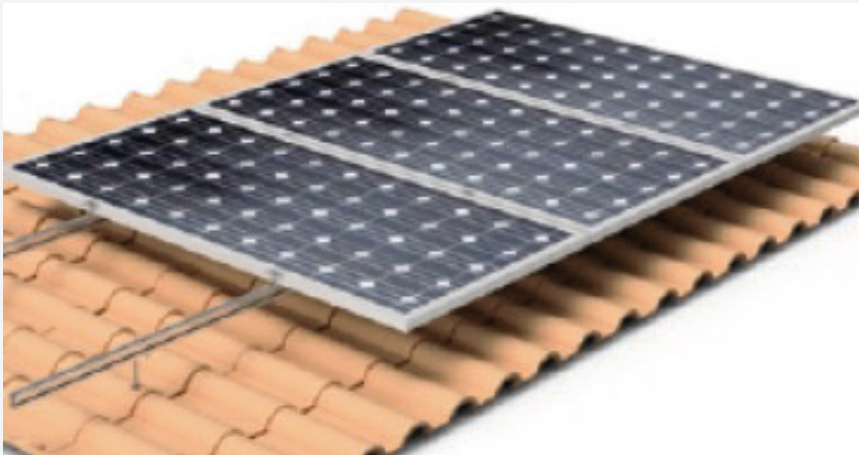
Referencia 833-AEC
Descripción Grapab final
Ajustable universal

K1.1 833-CT-1

KIT ESTRUCTURA COPLANAR TEJA CERÁMICA

PARA 4 MÓDULOS

Estructura Coplanar para cuatro
módulos sobre teja.
RAIL 1250MM



Características Técnicas

APTO PARA MÓDULOS DE 1650 A 2270 MM / 1000 A 1150 MM

ALUMINIO ANODIZADO

APTO PARA INSTALACIÓN COPLANAR

RAIL 1250MM

Un diseño que incluye las principales especificaciones le ahorra costos de inventario, es rápido y fácil de instalar. El diseño innovador del soporte de la base de conexión del riel puede aumentar efectivamente la resistencia del producto y garantizar la seguridad del uso del producto.

Componentes



UDS/KIT 12

Referencia 833-R52 1250 mm
Descripción Rail 1250mm



UDS/KIT 12

Referencia 833-TRB-D03
Descripción mm / 250 mm



UDS/KIT 6

Referencia 833-EIC
Descripción Grapa intermedia
(incluye resorte y clip de puesta a tierra)



UDS/KIT 7

Referencia 833-SFR-01
Descripción Empalme rail



UDS/KIT 6

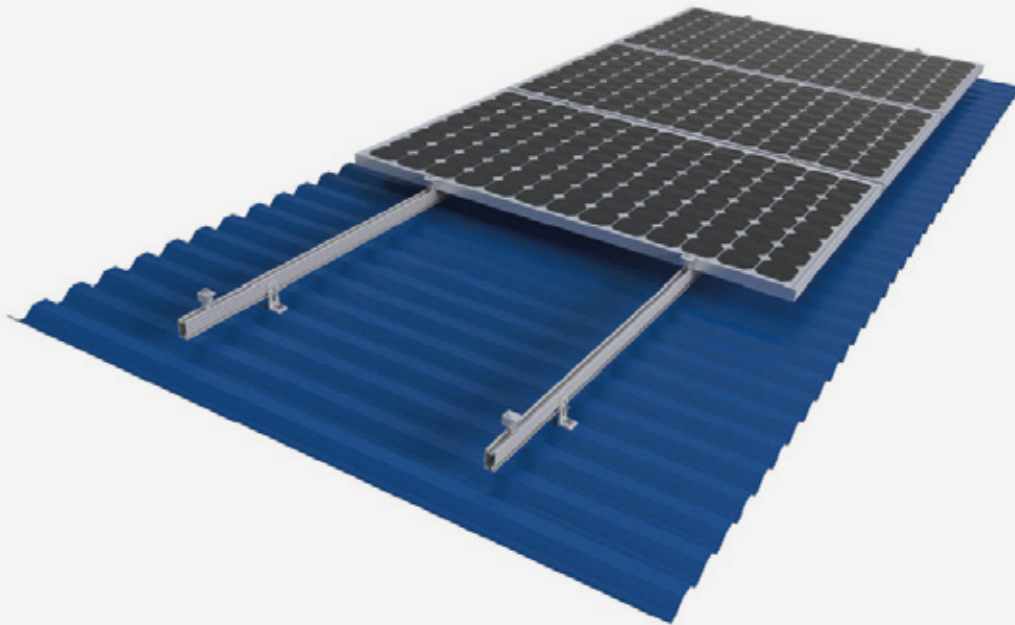
Referencia 833-AEC
Descripción Grapab final
Ajustable universal

K2 833-CM

KIT ESTRUCTURA COPLANAR TECHO DE METAL PARA 4 MÓDULOS

Estructura Coplanar para cuatro
módulos techo metálico.

RAIL 2500MM



Características Técnicas

APTO PARA MÓDULOS DE 1650 A 2270 MM / 1000 A 1150

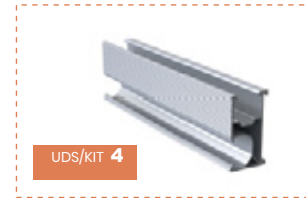
MM ALUMINIO ANODIZADO

APTO PARA TECHO METÁLICO

INCLUYE GRAPA CON CLIP DE PUESTA A TIERRA

Un diseño que incluye las principales especificaciones le ahorra costos de inventario, es rápido y fácil de instalar. El diseño innovador del soporte de la base de conexión del riel puede aumentar efectivamente la resistencia del producto y garantizar la seguridad del uso del producto.

Componentes



UDS/KIT 4

Referencia 833-R52
Descripción 2500 mm



UDS/KIT 10

Referencia 833-TRB-D01
Descripción 180 mm



UDS/KIT 6

Referencia 833-EIC
Descripción Grapa intermedia
(incluye resorte y clip de puesta a tierra)



UDS/KIT 4

Referencia 833-SFR-01
Descripción Empalme rail



UDS/KIT 4

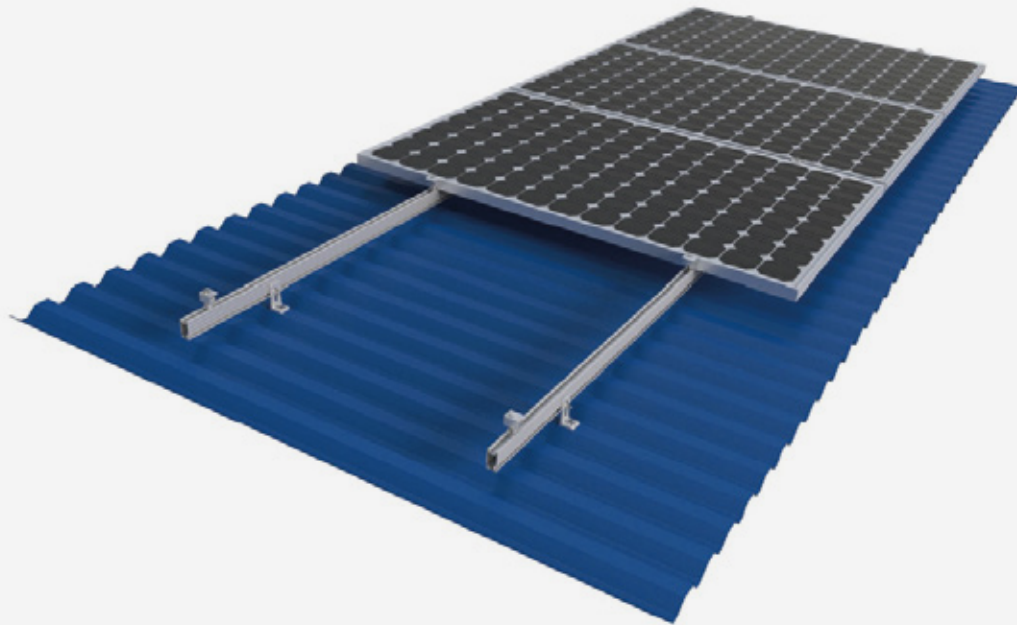
Referencia 833-AEC
Descripción Grapab final
Ajustable universal

K2.1 833-CM-1

KIT ESTRUCTURA COPLANAR

KIT TECHO DE METAL PARA 4 MÓDULOS

Estructura Coplanar para cuatro módulos sobre teja y techo metálico.
RAIL 1250MM



Características Técnicas

APTO PARA MÓDULOS DE 1650 A 2270 MM / 1000 A 1150

MM ALUMINIO ANODIZADO

APTO PARA TECHO METÁLICO

INCLUYE GRAPA CON CLIP DE PUESTA A TIERRA

Un diseño que incluye las principales especificaciones le ahorra costos de inventario, es rápido y fácil de instalar. El diseño innovador del soporte de la base de conexión del riel puede aumentar efectivamente la resistencia del producto y garantizar la seguridad del uso del producto.

Componentes



UDS/KIT 12

Referencia 833-R52
Descripción 1250 mm



UDS/KIT 12

Referencia 833-TRB-D01
Descripción 180 mm



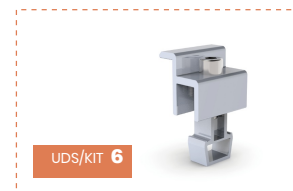
UDS/KIT 7

Referencia 833-EIC
Descripción Grapa intermedia (incluye resorte y clip de puesta a tierra)



UDS/KIT 6

Referencia 833-SFR-02
Descripción Empalme rail



UDS/KIT 6

Referencia 833-AEC
Descripción Grapa final Ajustable universal

K3 833-T

KIT ESTRUCTURA ORIENTADA REGULABLE

INCLINADA REGULABLE

PARA 4 MÓDULOS.



Características Técnicas

APTO PARA MÓDULOS DE 1650 A 2270 MM / 1000 A 1150 mm

ALUMINIO ANODIZADO

APTO PARA INSTALACIÓN SOBRE CHAPA, TEJA Y HORMIGÓN

Este kit es apropiado para techos de hormigón de techo de metal, puede ajustar el ángulo como opciones de 10-15 grados, 15-30 grados y 30-60 grados para maximizar la producción de energía. Todos los productos preensamblados antes del envío, para que la instalación sea fácil y rápida y ahorre tiempo y costos laborales. Se permite un ángulo personalizado de acuerdo con las necesidades del cliente para cumplir con los requisitos especiales de instalación.

Componentes



UDS/KIT 12

Referencia 833-ATP-15/30
Descripción Angulo

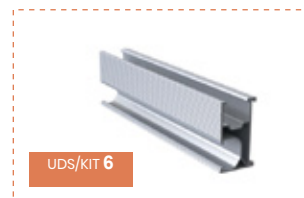


Angulo ajustable de acuerdo con las necesidades del cliente, personalizamos diferentes tamaños y ángulos para hacer una instalación rápida, fácil y de menor costo, esto es adecuado para la instalación en un ángulo de construcción conocido.



UDS/KIT 6

Referencia 833-RCB
Descripción Grapa de Rail con cabezal de Nuez



UDS/KIT 6

Referencia 833-R52
Descripción Rail 2500 mm



UDS/KIT 8

Referencia 833-EIC
Descripción Grapa Interior ajustable



UDS/KIT 4

Referencia 833-SFR-01
Descripción Empalme rail



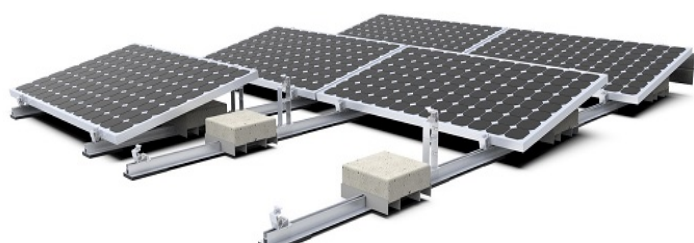
UDS/KIT 4

Referencia 833-AEC
Descripción Grapa Final

K4 833 E-O B

KIT ESTRUCTURA ORIENTADA ESTE/OESTE o SUR/SUR LASTRADA PARA 4 MODULOS

Estructura Este - oeste lastrado.
Especial para techos planos
tanto de obra como metálicos.



East & West 10° for concrete flat roof



Características Técnicas

APTO PARA MODULOS DE 2270mm / 1000 to 1150mm

PERFIL DE ALUMINIO EXTRUIDO 60005 t5 EPDM

APTO PARA CUBIERTAS DE CHAPA PLANA Y TRAPEZOIDAL

INCLUYE CONEXIÓN EXTRA

Apto para cubiertas planas de hormigón y forjados de chapa trapezoidal. Este sistema permite fijar los paneles solares en cualquier parte del largo del módulo solar. El sistema conecta todos los paneles con los rieles en un todo. Los paneles orientados al este y al oeste tienen un gran efecto para resistir las cargas de viento. Una combinación de componentes de aluminio de alta calidad hacen un sistema robusto, confiable y rápido de montaje.



UDS/KIT 8

Referencia 833-BUF-10



UDS/KIT 8

Referencia 833-BUR-10



UDS/KIT 4

Referencia 833-R4I-02-2600



UDS/KIT 4

Referencia 833-BST-02



UDS/KIT 4

Referencia 833-SFR-04



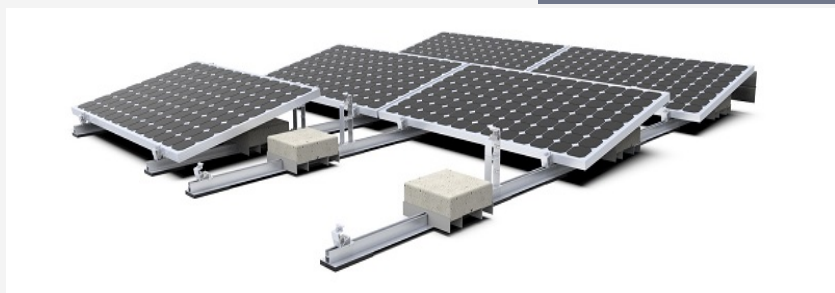
UDS/KIT 4

Referencia 833-BS2-RB

K4 833 E-O SIMPLE

KIT ESTRUCTURA ORIENTADA ESTE/OESTE o SUR/SUR LASTRADA PARA 4 MODULOS

Estructura Este - oeste lastrado.
Especial para techos planos
tanto de obra como metálicos.



Características Técnicas

APTO PARA MODULOS DE 2270mm / 1000 to 1150mm

PERFIL DE ALUMINIO EXTRUIDO 60005 t5 EPDM

APTO PARA CUBIERTAS DE CHAPA PLANA Y TRAPEZOIDAL

INCLUYE CONEXIÓN EXTRA

Apto para cubiertas planas de hormigón y forjados de chapa trapezoidal. Este sistema permite fijar los paneles solares en cualquier parte del largo del módulo solar. El sistema conecta todos los paneles con los rieles en un todo. Los paneles orientados al este y al oeste tienen un gran efecto para resistir las cargas de viento. Una combinación de componentes de aluminio de alta calidad hacen un sistema robusto, confiable y rápido de montaje.

Componentes



Referencia 833-BUF-10



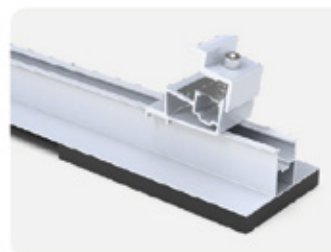
Referencia 833-BUR-10



Referencia 833-R4I-02-2600



Referencia 833-BST-02

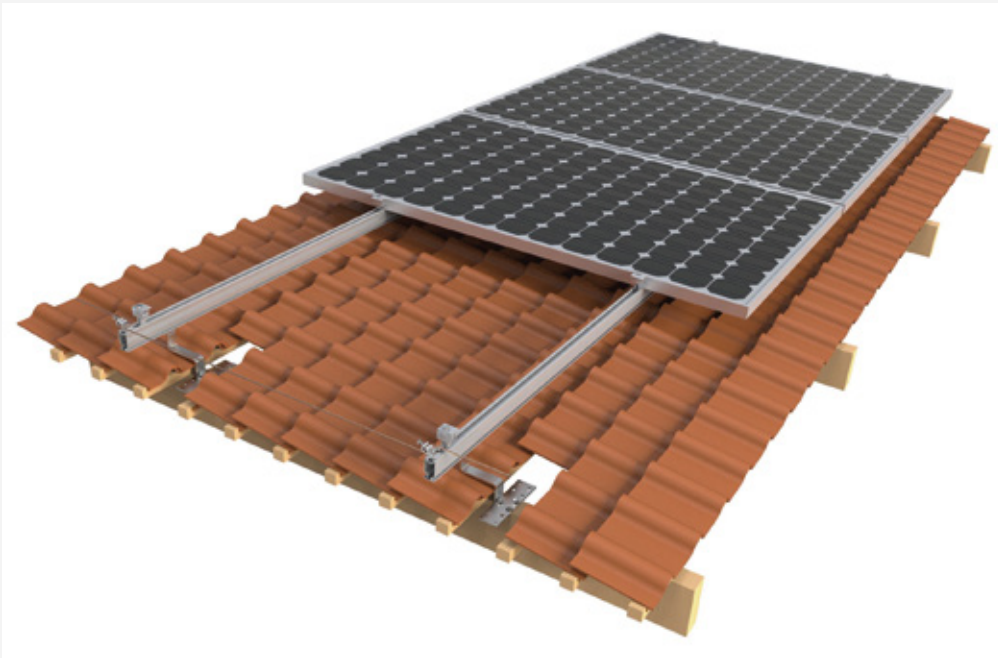


K5 833-TH

KIT ESTRUCTURA COPLANAR

TECHO SALVATEJA PARA 4 MÓDULOS

Estructura Coplanar para cuatro
modulos sobre teja salvateja.
RAIL 2500MM



Características Técnicas

APTO PARA MODULOS DE 1650 A 2270 MM / 1000 A 1150 MM

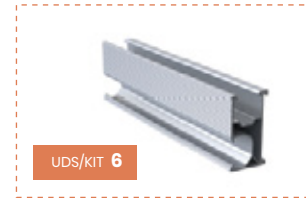
ALUMINIO ANODIZADO

APTO PARA INSTALACIÓN COPLANAR

INCLUYE RAIL EXTRA Y CONEXIÓN EXTRA

Un diseño que incluye las principales especificaciones le ahorra costos de inventario, es rápido y fácil de instalar. El diseño innovador del soporte de la base de conexión del riel puede aumentar efectivamente la resistencia del producto y garantizar la seguridad del uso del producto.

Componentes



UDS/KIT 6

Referencia 833-R52
Descripción 2500 mm



UDS/KIT 8

Referencia 833-TRH-TH14
Descripción Gancho para techo de tejas



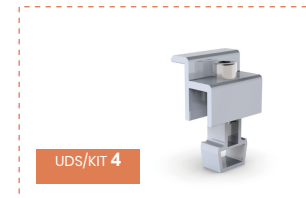
UDS/KIT 6

Referencia 833-EIC
Descripción Grapa intermedia
(incluye resorte y clip de puesta a tierra)



UDS/KIT 4

Referencia 833-SFR-01
Descripción Empalme rail



UDS/KIT 4

Referencia 833-AEC
Descripción Grapab final
Ajustable universal

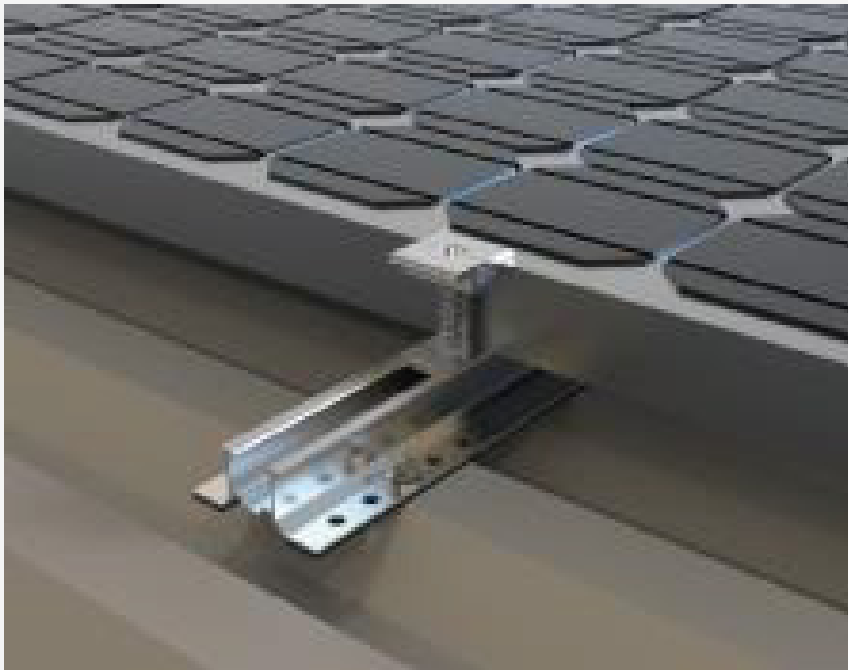
K6 833-R29-120

KIT ESTRUCTURA COPLANAR

MINIRAIL 120MM

PARA 4 MÓDULOS.

Estructura Coplanar para
cuatro módulos **MINIRAIL**
Apta para techo metálico y
orientación Horizontal.
MINIRAIL DE 120MM



Características Técnicas

APTO PARA MÓDULOS DE 1650 A 2270 MM / 1000 A 1150 MM

ALUMINIO ANODIZADO

APTO PARA INSTALACIÓN COPLANAR

ORIENTACIÓN MÓDULO HORIZONTAL

Un diseño que incluye las principales especificaciones le ahorra costos de inventario, es rápido y fácil de instalar. El diseño innovador del soporte de la base de conexión del riel puede aumentar efectivamente la resistencia del producto y garantizar la seguridad del uso del producto.



Componentes



UDS/KIT 10

Referencia 833-TRB-D11
Descripción Rail 120 mm



UDS/KIT 6

Referencia 833-EIC
Descripción Grapa intermedia
(incluye resorte y clip de puesta a tierra)



UDS/KIT 4

Referencia 833-AEC
Descripción Grapa Final

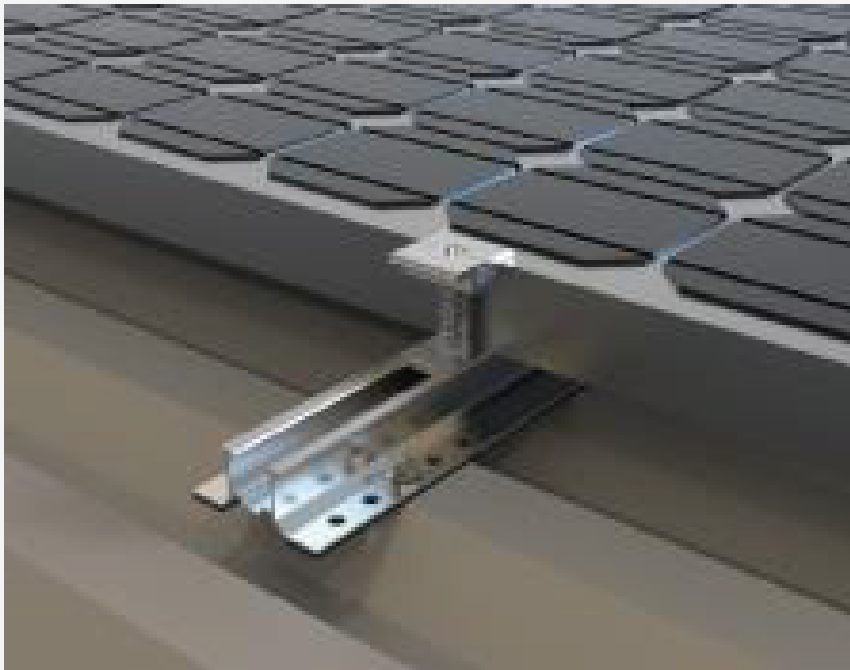
K7 833-R29- 430

KIT ESTRUCTURA COPLANAR

MINIRAIL 340MM

PARA 4 MÓDULOS.

Estructura Coplanar para cuatro módulos **MINIRAIL**
Apta para techo metálico y orientación Horizontal.
MINIRAIL DE 430MM



Características Técnicas

APTO PARA MÓDULOS DE 1650 A 2270 MM / 1000 A 1150 MM

ALUMINIO ANODIZADO

APTO PARA INSTALACIÓN COPLANAR

ORIENTACIÓN MÓDULO HORIZONTAL

Un diseño que incluye las principales especificaciones le ahorra costos de inventario, es rápido y fácil de instalar. El diseño innovador del soporte de la base de conexión del riel puede aumentar efectivamente la resistencia del producto y garantizar la seguridad del uso del producto.



Componentes



UDS/KIT 10

Referencia : 833 TRB-D11
Descripción : Rail 430mm



UDS/KIT 6

Referencia : 833-EIC
Descripción : Grapa intermedia (incluye resorte y clip de puesta a tierra)

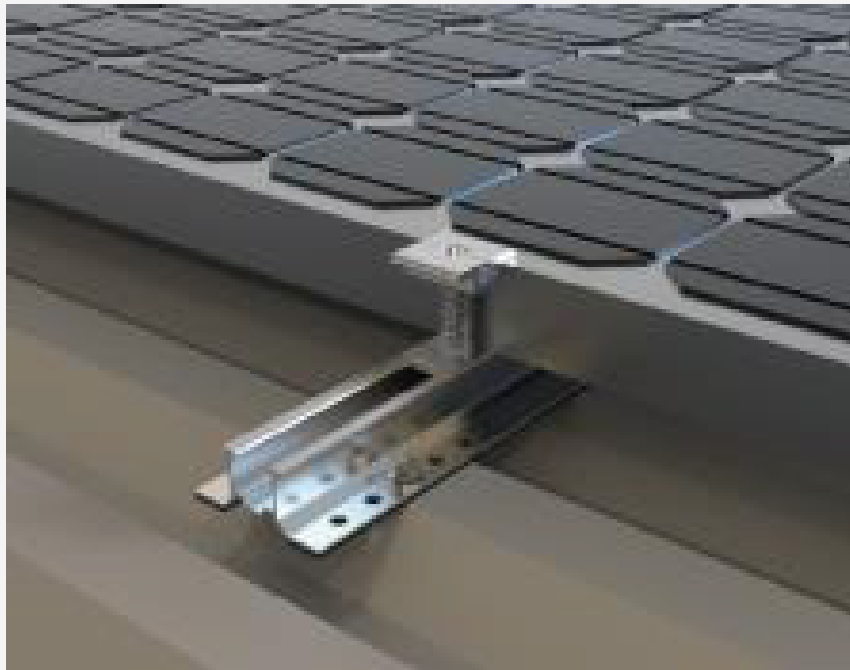


UDS/KIT 4

Referencia : 833-AEC
Descripción : Grapa Final

ESTRUCTURA COPLANAR PARA 4 MÓDULOS

Estructura Coplanar para
cuatro módulos
RAIL 29MM X 2500MM



Características Técnicas

APTO PARA MÓDULOS DE 1650 A 2270 MM / 1000 A 1150 MM

ALUMINIO ANODIZADO

APTO PARA INSTALACIÓN COPLANAR

ORIENTACIÓN MÓDULO VERTICAL

Un diseño que incluye las principales especificaciones le ahorra costos de inventario, es rápido y fácil de instalar. El diseño innovador del soporte de la base de conexión del riel puede aumentar efectivamente la resistencia del producto y garantizar la seguridad del uso del producto.



Componentes



UDS/KIT 4

Referencia : 833 TRB-R29-2500
Descripción : Rail 2500mm



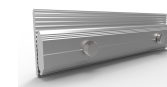
UDS/KIT 6

Referencia : 833-EIC
Descripción : Grapa intermedia
(incluye resorte y clip de puesta a tierra)



UDS/KIT 4

Referencia : 833-AEC
Descripción : Grapa Final



UDS/KIT 2

Referencia : 833-SFR-02
Descripción : EMPLAME UNIÓN BARRA
(incluye resorte y clip de puesta a tierra)

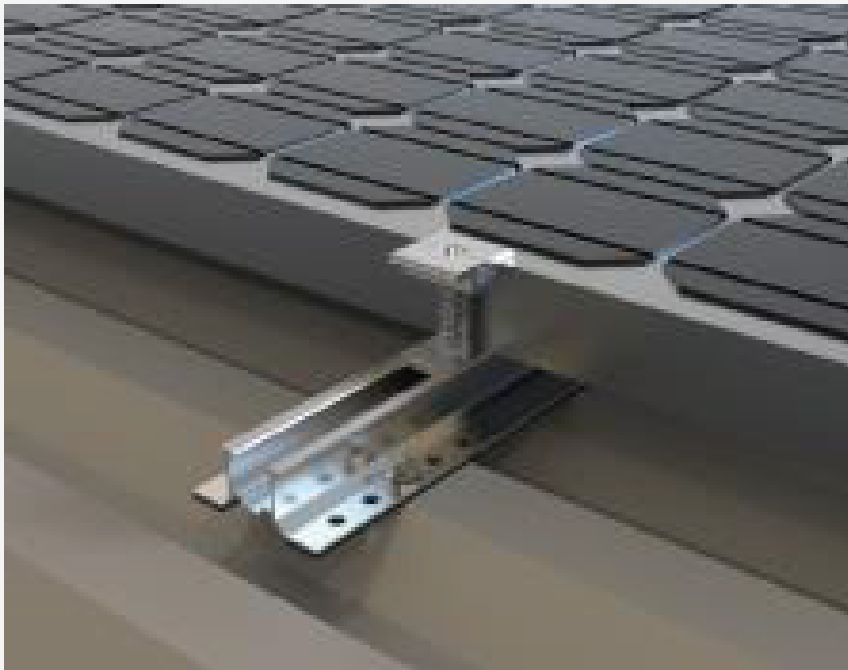
K14. KIT 833-MR-625

ESTRUCTURA COPLANAR

MINIRAIL 2500MM

PARA 4 MÓDULOS.

Estructura Coplanar para cuatro módulos. Carril simple de 2500mm. Apto para techo metálico. Orientación vertical y Horizontal.



Características Técnicas

APTO PARA MÓDULOS DE 1650 A 2270 MM / 1000 A 1150 MM

ALUMINIO ANODIZADO. 2500mm

APTO PARA INSTALACIÓN COPLANAR

ORIENTACIÓN MÓDULO HORIZONTAL/VERTICAL

Un diseño que incluye las principales especificaciones le ahorra costos de inventario, es rápido y fácil de instalar. El diseño innovador del soporte de la base de conexión del riel puede aumentar efectivamente la resistencia del producto y garantizar la seguridad del uso del producto.



Componentes



UDS/KIT 10

Referencia : 833 TRB-D12-625
Descripción : Rail 2500 mm



UDS/KIT 8

Referencia : 833-EIC
Descripción : Grapa intermedia (incluye resorte y clip de puesta a tierra)



UDS/KIT 6

Referencia : 833-AEC
Descripción : Grapa Final

K9 833-OTP-15

ESTRUCTURA TRIANGULAR REGULABLE TRIANGULO ABIERTO OTP PARA 4 MÓDULOS

Estructura inclinada orientada 15/30. Para cuatro módulos techo metalico y plano.



Este kit es apropiado para techos de hormigón de techo de metal, puede ajustar el ángulo como opciones de 10-15 grados, 15-30 grados y 30-60 grados para maximizar la producción de energía. Todos los productos preensamblados antes del envío, para que la instalación sea fácil y rápida y ahorre tiempo y costos laborales. Se permite un ángulo personalizado de acuerdo con las necesidades del cliente para cumplir con los requisitos especiales de instalación.

Características Técnicas

APTO PARA MÓDULOS DE 1650 A 2270 MM / 1000 A 1150 mm

ALUMINIO ANODIZADO

APTO PARA INSTALACIÓN SOBRE CHAPA, TEJA Y HORMIGÓN

Componentes



UDS/KIT 5

Referencia 833-OTP-15/30
Descripción TRIANGULO

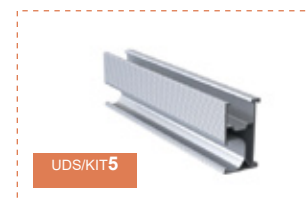
* SISTEMA PREMONTADO, CON UN LARGERO Y UN SOPORTE REGULABLE.

FÁCIL DE MONTAR Y ECONÓMICO . PERMITE INSTALACIONES SOBRE CUBIERTAS TANTO DE CHAPA COMO LISAS.



UDS/KIT 12

Referencia 833-RCN
Descripción Grapa de Rail con cabezal de Nuez



UDS/KIT 5

Referencia 833-R52
Descripción Rail 2.500 mm



UDS/KIT 8

Referencia 833-EIC
Descripción Grapa Interior ajustable (30-40mm)



UDS/KIT 2

Referencia 833-SFR-01
Descripción Empalme rail



UDS/KIT 2

Referencia 833-AEC
Descripción Grapa Final

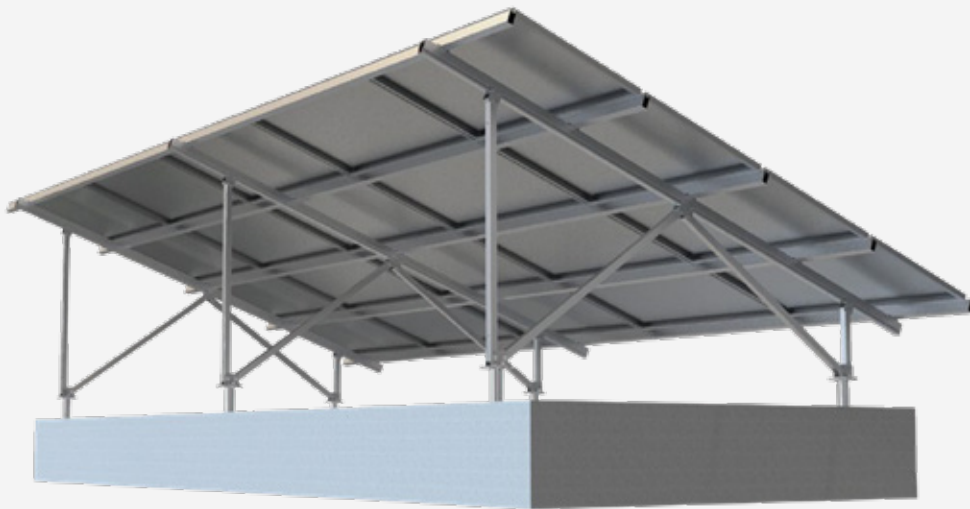
K11. 833-H-2V-9.

ESTRUCTURA ORIENTADA DOBLE VERTICAL

PARA 18 MÓDULOS

Montaje en suelo de aluminio, optimizado para ser ligero, rápido y eficiente instalación con ingeniería flexible según las condiciones del sitio. Opcional sobre cimentación mediante tornillo de tierra (no incluido) u hormigón. Maximizar premontado antes del envío.

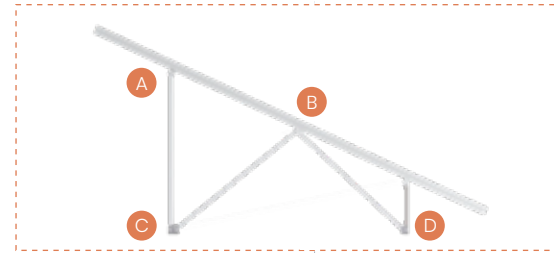
Estructura Doble Vertical



Características Técnicas

Aplicación	Estructura Doble Vertical
Inclinación	Personalizada
Material	AL 6005-T5, SUS 304, Q235
Acabado	AL 6005-T5 Anodizado, Q235 Galvanizado en caliente
Orientación del Módulo	Vertical

Componentes



Estructura principal

Montaje

* Estructura principal pre-encontrada. El sistema de montaje en tierra ha sido maximizado el premontaje antes del envío, lo que hace que sea más conveniente instalarlo.

